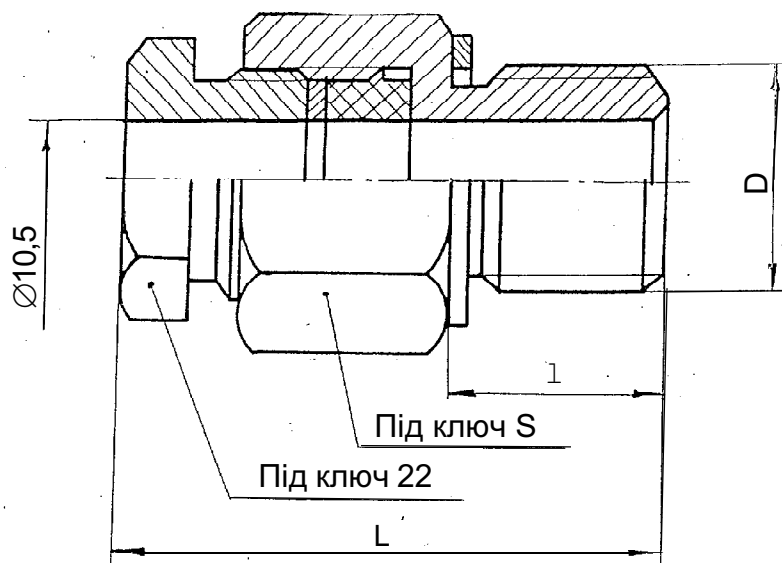


ШТУЦЕР ПЕРЕСУВНИЙ 4.473.002

Використовується при встановленні термоперетворювачів на об'єктах.



Позначення	D, мм	S, мм	Матеріал	Маса не більше, г	L, мм	l, мм
4.473.002	M20x1,5	27	Сталь 20X3	135	44	14
-01			Сталь 12X18Н9Т			
-02	M27x2	36	Сталь 20X13	240	46	16
-03			Сталь 12X18Н9Т			