

ПЕРЕТВОРЮВАЧ ТЕРМОЕЛЕКТРИЧНИЙ
ТХА-1387 (ТУ 25-7363.039-89)

Призначений для вимірювання температури в газотурбінних і паротурбінних установках на об'єктах теплоенергетики:

- продуктів згорання рідкого або газоподібного палива до 900 °С у пульсуючому потоці, який рухається зі швидкістю до 170 м/с з тиском до 3 МПа; швидкість зміни температури вимірюваного середовища - до 150 °С/хв (рис. 1,2,3);

- перегрітої до 585°С пари в потоці зі швидкістю до 60 м/с, з тиском до 25,5 МПа (рис..4).

Діапазон вимірюваних температур, °С:
 для рис. 1, 2, 3
 для рис. 4

від 0 до 900
від 0 до 585

Літерна позначка НСХ

К

Клас

2

Показник теплової інерції, с, не більше:
 для рис. 1, 2, 3
 для рис. 4

3
15

Стійкість до механічних навантажень

вібростійкий

Кількість чутливих елементів:
 для рис. 1, 2, 3
 для рис. 4

2
1

Матеріал монтажної частини:
 для рис. 1, 2, 3
 для рис. 4

сплави ХН45Ю, ХН78Т,
сталь 20Х23Н18
сплав 12Х1МФ (20Х1МФ)

Матеріал головки

алюмінієвий сплав

Конструкція робочого кінця

неізолюваний

Чутливий елемент (рис. 4)

змінний

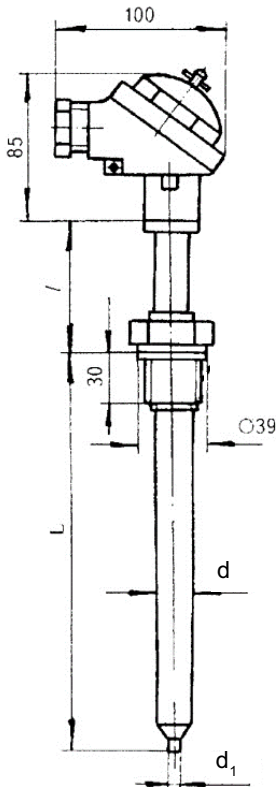


Рис. 1

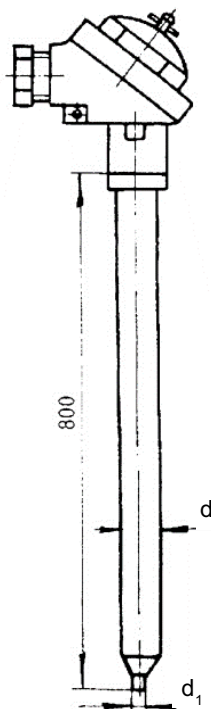


Рис. 2

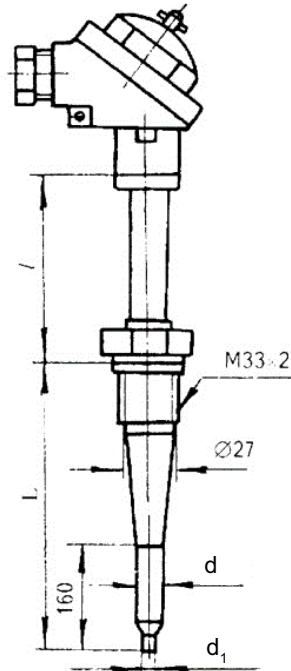


Рис. 3

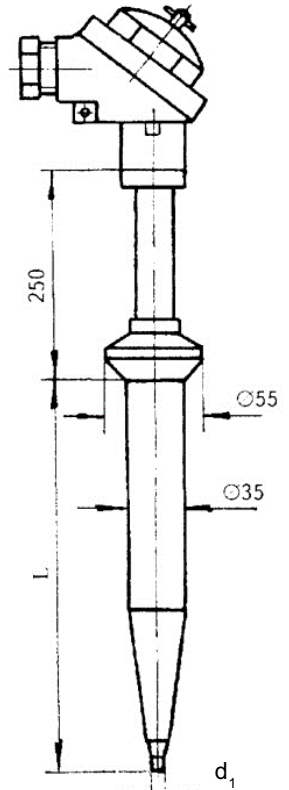


Рис. 4