

# ПРЕОБРАЗОВАТЕЛЬ ТЕРМОЭЛЕКТРИЧЕСКИЙ ТХА-1387 (ТУ 25-7363.039-89)

Предназначен для измерения температуры в газотурбинных и паротурбинных установках на объектах теплоэнергетики:

- продуктов сгорания жидкого или газообразного топлива до 900 °С в пульсирующем потоке, движущемся со скоростью до 170 м/с с давлением до 3 МПа; скорость изменения температуры измеряемой среды - до 150 °С/мин (рис. 1,2,3);

- перегретого до 585 °С пара в потоке со скоростью до 60 м/с, с давлением до 25,5МПа (рис.4).

Диапазон измеряемых температур, °С:

для рис. 1, 2, 3

для рис. 4

от 0 до 900

от 0 до 585

Литерное обозначение НСХ

К

Класс

2

Показатель тепловой инерции, с, не более:

для рис. 1, 2, 3

для рис. 4

3

15

Устойчивость к механическим воздействиям

**виброустойчивые**

Количество чувствительных элементов:

для рис. 1, 2, 3

для рис. 4

2

1

Материал монтажной части:

для рис. 1, 2, 3

для рис. 4

сплавы ХН45Ю, ХН78Т,  
сталь 20Х23Н18

сплав 12Х1МФ (20Х1МФ )

Материал головки

**алюминиевый сплав**

Конструкция рабочего конца

**неизолированный**

Чувствительный элемент (рис. 4)

**сменный**

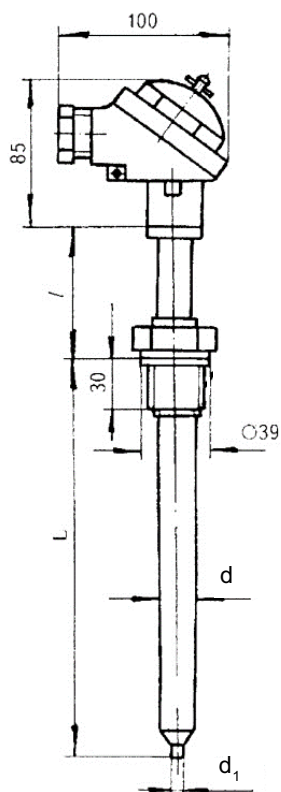


Рис. 1

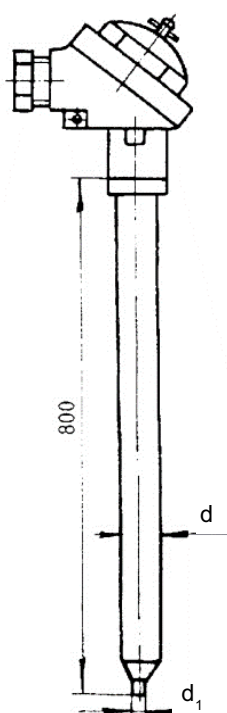


Рис. 2

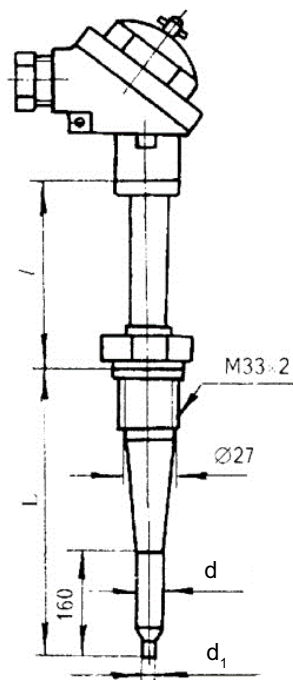


Рис. 3

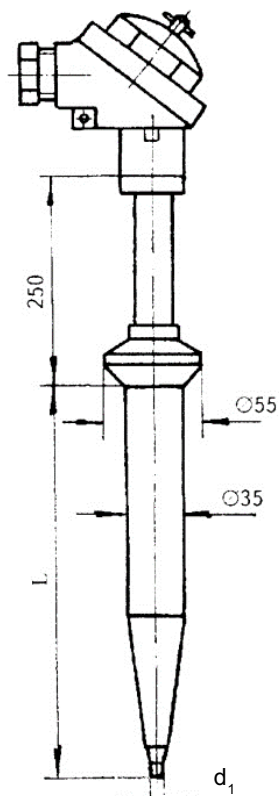


Рис. 4