

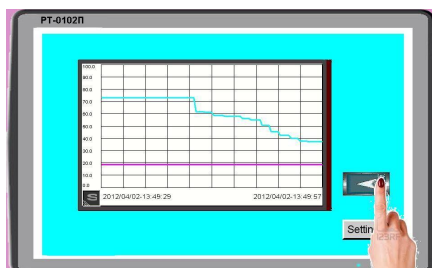
## ПРОГРАММНЫЙ РЕГУЛЯТОР-ИЗМЕРИТЕЛЬ ТИПА РТ-0102П

(ТУ У 33.2-04850451-068-2007)

Предназначен для регулирования многоступенчатыми температурными режимами в печах, криозамораживании, пивоварении (пастеризация) и других технологических процессах (4 программы по 60 шагов (участков) каждая).

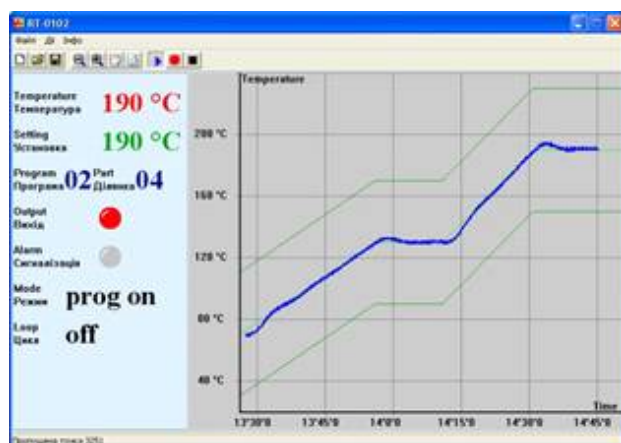
Регулирование: ПИД, двух-, трехпозиционное, задвижками и трехходовыми клапанами.

Сервис: функция сигнализации выхода за установленные пределы и окончание программы. Продолжение незавершенного процесса после исчезновения питания. Интерфейс RS232L, RS485 (разрешают объединять в сеть 32 прибора). Архивирование результатов измерений в собственной энергонезависимой (до 10...20 тыс. результатов) памяти. Работа с графической сенсорной панелью.

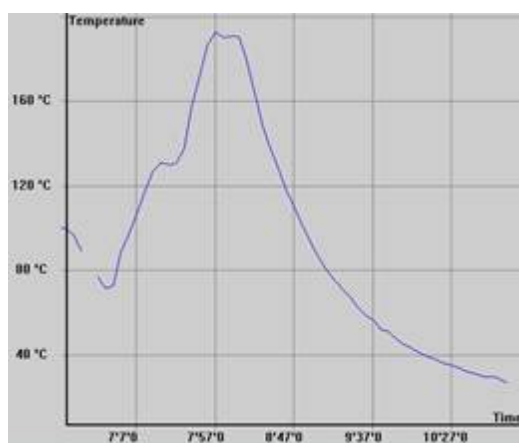


Программное обеспечение:

Для режима реального времени



Для архивированных данных



Возможность дистанционного управления заданием номера программы и запуском/остановкой программы.

Возможность включения в систему SKADA.

Входы: термопреобразователи сопротивления, термопары, сигналы постоянного тока или напряжения.

Выходы: реле, симисторы (тиристоры) на одну или три фазы, аналоговые, реле сигнализации и окончания программы.

Примеры применения: тигельная печь, муфельная печь, криозамораживатель, пастеризатор.

