

РЕГУЛЯТОРЫ-ИЗМЕРИТЕЛИ ТИПА РТ-0102 (ТУ У 33.2-04850451-068-2007)

Предназначены для автоматического регулирования, индикации, сигнализации и архивирования значений температуры, давления и других физических величин, преобразованных в унифицированный сигнал, в разных технологических процессах.

Обеспечивают:

- регулирование двухпозиционное, трехпозиционное или пропорционально-интегрально-дифференциальное (ПИД), регулирование задвижками, регулирование с применением таймера;
- высокоточное измерение и регулирование;
- программное регулирование технологического процесса, который можно аппроксимировать кусочно-линейной зависимостью (до 100 кусков для одной программы или до 50 кусков для каждой программы четырехпрограммного варианта) для РТ-0102Щ2-1-...-П;
- связь с персональным компьютером (ПК) через интерфейс RS232 или RS485 и архивирование в энергонезависимой памяти до 10000 измеренных значений с заданным периодом от 1 до 250 мин. для РТ-0102Щ2-...-К;
- отображение программой визуализации как измеренных так и архивированных значений
- питание 24 В для преобразователей с унифицированным выходным сигналом (только в одноканальном варианте);
- при использовании барьера искрозащиты работают с преобразователями, размещенными во взрывоопасной зоне.

Количество входных каналов: **1, 2 или 8**

Работают в комплекте с:

- **термопреобразователями сопротивления ТС** с НСХ: 50М; 100М; 50П; 100П; Pt100; Pt500; Pt1000; гр.21, 23, NTC и др., (диапазон от минус 50 (200) до 600°С);

- **преобразователями термоэлектрическими ПТ** с НСХ: ХА(К); ХК(Л); ПП(С,Р); ПР(В); ЖК(Ж); (Т); ВР(А-1), (диапазон от минус 50 до 2000°С)

- **измерительными преобразователями ИП** разных физических величин с унифицированным выходным сигналом: 0-5мА; 4-20мА; 0-20мА; 0-0.1В; 0-1В; 0-10В; 0-1кГц; 0-10кГц, оптическими пирометрами (например, ТЕРА-50).

Абсолютная погрешность измерения:

0,1...1°С для РТ-0102 ТС;

1...3°С для РТ-0102 ПТ;

0,25 % для РТ-0102 ИП;

0,05°С (0,05 %) для высокоточных регуляторов.

Количество выходов: **1, 2, 3 или до 10** для 8-ми канального.

Выходы:

- электромагнитное реле РЭ (для коммутации 1 А (до 8А) при 220В);

- оптосимистор ОС (для коммутации до 1 А при 600 (800)В);

- трехфазный оптосимистор;

- транзисторный ключ ТК (для коммутации 50 (150)мА при 50 (300)В постоянного тока);

- аналоговый выход: 0(4)...20мА - АВ20; 0...5мА - АВ5.

Питание: **220 (9..24)В** переменного тока или **12..36В** постоянного тока.

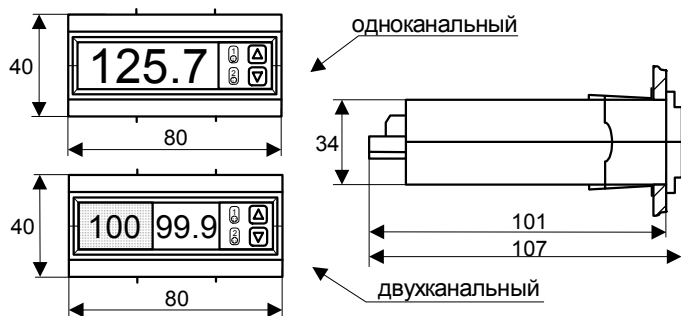
Степень защиты по передней панели **IP 54**.

Габаритные размеры, мм:

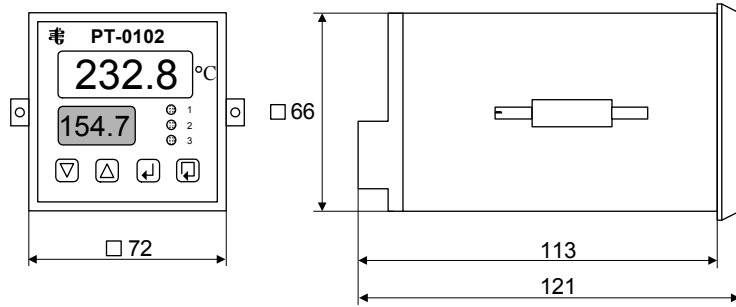
- в корпусе Щ1 – 80x40x107 (1- и 2 - канальный)

- в корпусе Щ2 – 72x72x121 (1-, 2- и 8 - канальный)

Внимание! Возможны изменения технических характеристик (диапазон, НСХ, погрешность и др.), комплектация термопреобразователями разных конструкций.

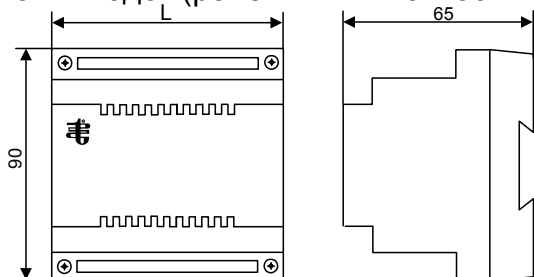


Корпус Щ1 (размер окна в щите 76x35)



Корпус Щ2 (размер окна в щите 67x66)

Для 8-ми канального варианта предусмотрены блок коммутации (для подключения преобразователей) и блок выходов (релейный или оптосимисторный), которые крепятся на DIN-рейку.



L=107; 70; 138